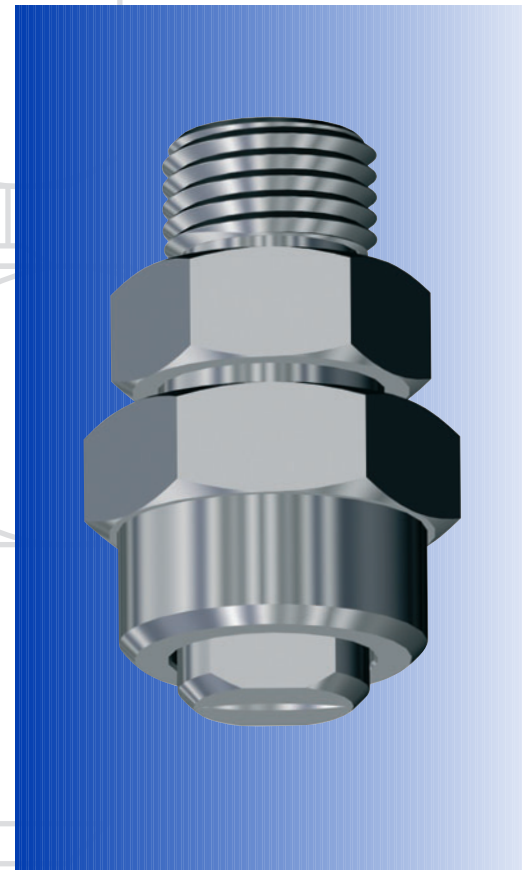


Schlick Fächerdüsen Modellreihe 650-655 Modell 700



Anwendungsgebiete:

- Befeuchtung
- Entstaubung
- Feuerschutzanlagen und Regenwände
- Reinigungsanlagen
- Walzenkühlung
- Warenbahnbefeuchtung
- Waschanlagen

Schlick Fächerdüsen

- Fächerdüsen eignen sich sowohl zum Versprühen von Flüssigkeiten, als auch von gas- bzw. dampfförmigen Medien.
- Das Sprühbild entspricht einem fächerartigen Flachstrahl.
- Je nach Düsentyp können Streuengel zwischen 20° und 160° erreicht werden. Bei Gas- und Dampfdurchsatz verringert sich der Streuwinkel um ca. 30° im Vergleich zum Winkel für Flüssigkeiten.
- Fächerdüsen sind in verschiedenen Ausführungsformen erhältlich.
- Die Zerstäubungsfeinheit hängt von der Düsengröße, der Leistung und des Differenzdruckes ab. Bei kleinen Bohrungen und hohen Drücken werden sehr feine Tropfen erzielt.

Düsenformen

Fächerdüse Modell 650 Größe 0

Zweiteilige Düsenfassung

Mit drehbarem und austauschbarem Düsenmundstück

Mit und ohne Sieb lieferbar

Normalstreuengel 90°

Lieferbar: 30°, 45°, 60°, 120°

Abb. 09001

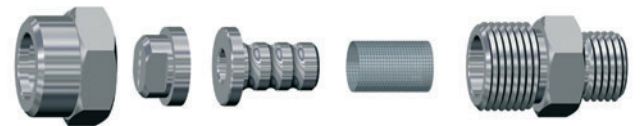
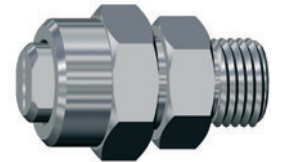
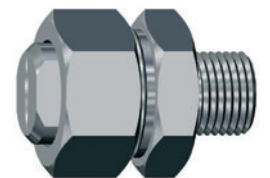


Abb. 09002

Fächerdüse Modell 650 Größe 0

Kleinfassung ohne Sieb

Abb. 09003



Fächerdüse Modell 650 Größe 1-3

Wie Größe 0

Abb. 09004



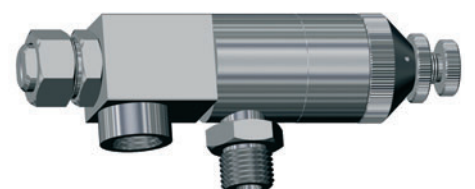
Fächerdüse Modell 650 Größe 7-1

Mit pneumatischer Auf-/Zusteuern durch die Steuerluft.

Die Düsennadel verschließt durch Abstellen der Steuerluft automatisch und schlagartig die Flüssigkeitsmündung.

Besonders geeignet zum Markieren, Signieren, Sprühen im Takt und vor allem bei unter Druck stehenden Flüssigkeiten, bei denen ein Nachtropfen verhindert werden muss.

Abb. 09005



Düsenformen

Fächerdüse Modell 650 Form 8

Mit Elektromagnetventil
Normalausführung 220 V 50 Hz, 100 % ED
Umgebungstemperatur max. 55 °C
Schutzart IP 65
Schalthäufigkeit: nur begrenzt durch Umschaltzeit

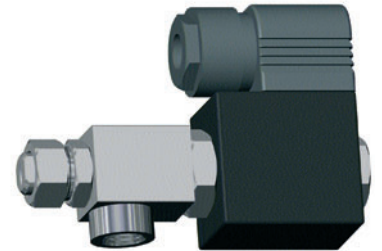


Abb. 09006

Fächerdüse Modell 651

Düsenkörper mit eingepresstem Stabilisierungseinsatz
Schlitzartige, verschleißfeste Mündung
Normalstreukegel 90°
Lieferbar: 20°, 40°, 60°, 120°, 160°

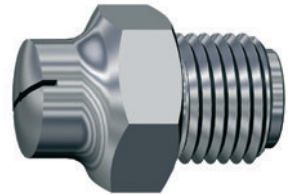


Abb. 09007

Fächerdüse Modell 655

Kurzer Düsenkörper ohne Einsätze
Ovale Austrittsbohrung
Weitgehend unempfindlich gegenüber Verstopfungen
und Unreinheiten in der Flüssigkeit
Normalstreukegel 60°
Lieferbar: 15°, 30°, 45°, 90°, 120°

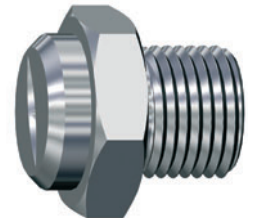


Abb. 09008

Fächerdüse Modell 700

Düsenkörper mit zentrischem Flüssigkeits- und rechtwinkligem Pressluftanschluss
Kann als Druck- oder Zweistoffdüse verwendet werden
Schlitzförmige Mündung für Luft und Flüssigkeit
Streukegel 90° – 120°



Abb. 09009

Werkstoffe

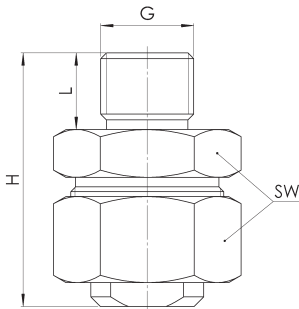
- hitzebeständiger Edelstahl
- säurebeständiger Edelstahl

- Messing
- Hastelloy

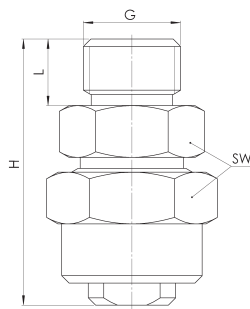
- PVC
- PVDF

Sonderanfertigung aus anderen
Werkstoffen auf Anfrage

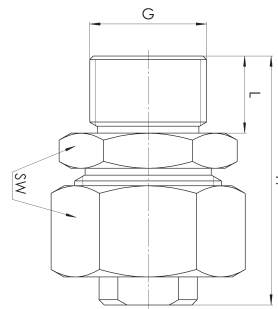
Baumaße



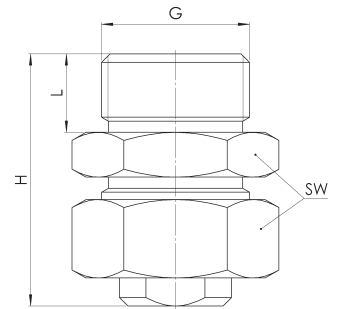
Modell 650/0
Kleinfassung



Modell 650/0
Normalfassung



Modell 650/1-3



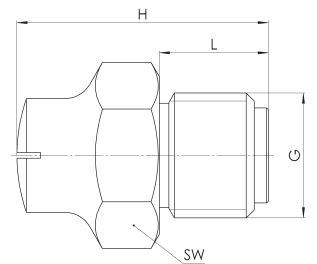
Modell 650/4

Modell 650

Größe	Gewindeanschluss G ISO 228	Gesamthöhe H in mm	Gewindelänge L in mm	Schlüsselweite SW in mm
0 Kleinfassung	1/8	~ 25	8	17
0 Normalfassung	1/4	~ 40	9	17/20
1-3	1/4	~ 35	10	24
	3/8			
4	1/2	~ 38	10	32
	3/4			

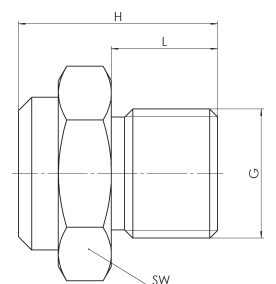
Modell 651

Größe	Gewindeanschluss G ISO 228	Gesamthöhe H in mm	Gewindelänge L in mm	Schlüsselweite SW in mm
1	1/8	21	8	14
2	1/4	26	9	17
3	3/8	32	11	20
4	1/2	34	14	27
5	3/4	46	16	32
6	1	53	19	41
7	1 1/4	57	20	50
8	1 1/2	68	21	55



Modell 655

Größe	Gewindeanschluss G ISO 228	Gesamthöhe H in mm	Gewindelänge L in mm	Schlüsselweite SW in mm
1	1/4	15	8	17
2	1/4	15	8	17
3	3/8	18	10	20
4	1/2	24	14	24
5	3/4	30	16	32
6	1	35	19	41
7	1 1/2	45	21	60
8	2	53	25	70



Leistungsdaten

Modell 650

Wasserdurchsatz bei 16 °C

Modell/ Größe	Anschluss G ISO 228	entspr. einer Bohrung von mm	Δp 0,5 bar		Δp 1 bar		Δp 2 bar		Nennleistung bei Δp 3 bar		Δp 4 bar		Δp 6 bar		Δp 8 bar		Δp 10 bar		Δp 20 bar	
			l/min	m³/h	l/min	m³/h	l/min	m³/h	l/min	m³/h	l/min	m³/h	l/min	m³/h	l/min	m³/h	l/min	m³/h	l/min	m³/h
650/0	Normal- fassung 1/4	0,60	0,16	0,010	0,23	0,014	0,33	0,020	0,4	0,024	0,46	0,028	0,56	0,034	0,65	0,040	0,73	0,044	1,03	0,062
		0,70	0,20	0,012	0,29	0,017	0,41	0,024	0,5	0,030	0,57	0,034	0,70	0,042	0,81	0,049	0,91	0,055	1,29	0,077
		0,85	0,32	0,020	0,46	0,028	0,65	0,039	0,8	0,048	0,92	0,055	1,13	0,068	1,30	0,078	1,46	0,087	2,06	0,124
	Klein- fassung 1/8	1,1	0,41	0,024	0,57	0,034	0,81	0,049	1,0	0,06	1,15	0,069	1,41	0,084	1,63	0,098	1,83	0,110	2,58	0,155
		1,2	0,61	0,036	0,87	0,052	1,22	0,075	1,5	0,09	1,73	0,104	2,12	0,127	2,45	0,147	2,75	0,165	3,87	0,233
		1,4	0,81	0,048	1,15	0,069	1,63	0,097	2,0	0,12	2,31	0,139	2,83	0,170	3,26	0,196	3,65	0,219	5,15	0,309
650/1	1/4 3/8 - 1/2	1,5	1,02	0,061	1,44	0,084	2,04	0,122	2,5	0,15	2,89	0,173	3,55	0,213	4,08	0,245	4,57	0,274	6,45	0,387
		1,1	0,41	0,024	0,57	0,034	0,81	0,049	1,0	0,06	1,15	0,069	1,41	0,084	1,63	0,098	1,83	0,110	2,58	0,155
		1,2	0,61	0,036	0,87	0,052	1,22	0,075	1,5	0,09	1,73	0,104	2,12	0,127	2,45	0,147	2,75	0,165	3,87	0,233
		1,4	0,81	0,048	1,15	0,069	1,63	0,097	2,0	0,12	2,31	0,139	2,83	0,170	3,26	0,196	3,65	0,219	5,15	0,309
		1,5	1,02	0,061	1,44	0,086	2,04	0,122	2,5	0,15	2,89	0,173	3,55	0,213	4,08	0,245	4,57	0,274	6,45	0,387
		1,7	1,20	0,072	1,73	0,104	2,45	0,147	3,0	0,18	3,46	0,208	4,24	0,254	4,88	0,293	5,48	0,329	7,74	0,464
650/2	3/8 1/4 - 1/2	2,2	2,04	0,122	2,88	0,173	4,08	0,245	5,0	0,30	5,75	0,345	7,05	0,423	8,15	0,489	9,15	0,549	12,9	0,774
		2,7	3,06	0,184	4,32	0,259	6,12	0,367	7,5	0,45	8,60	0,516	10,60	0,636	12,2	0,732	13,7	0,822	19,4	1,160
		3,0	4,08	0,245	5,75	0,345	8,16	0,490	10	0,60	11,55	0,69	14,15	0,846	16,32	0,979	18,28	1,10	25,8	1,55
650/3	1/2 3/8	3,8	6,15	0,365	8,70	0,522	12,2	0,735	15	0,90	17,30	1,04	21,20	1,27	24,40	1,460	27,40	1,64	38,7	2,32
		4,3	8,20	0,492	11,50	0,690	16,3	0,970	20	1,20	23,10	1,39	28,30	1,70	32,60	1,960	36,50	2,19	51,6	3,10
		4,8	10,2	0,612	14,4	0,864	20,4	1,220	25	1,50	28,9	1,73	35,5	2,13	40,8	2,45	45,7	2,74	64,5	3,87
650/4	3/4 1/2	5,3	12,0	0,720	17,3	1,040	24,5	1,470	30	1,80	34,6	2,08	42,4	2,54	48,8	2,93	54,8	3,29	77,4	4,64
		6,1	16,3	0,980	22,0	1,380	32,7	1,960	40	2,40	46,2	2,77	56,6	3,40	65,3	3,92	73,0	4,38	103	6,19
		6,8	20,4	1,22	28,8	1,73	40,8	2,45	50	3,00	57,7	3,45	70,5	4,23	81,5	4,89	91	5,49	129	7,74
650/4	3/4 1/2	8,4	30,6	1,84	43,2	2,59	61,2	3,67	75	4,50	86,0	5,16	106	6,36	122	7,32	137	8,22	194	11,6
		9,7	40,8	2,45	57,5	3,45	81,6	4,90	100	6,00	115	6,90	141	8,46	163	9,78	182	10,9	258	15,5

Pressluftdurchsatz bei 20 °C

Modell/ Größe	Anschluss ISO 228	entspricht einer Bohrung von mm	Nennleistung bei 1 bar (ü)	2 bar (ü)	3 bar (ü)	4 bar (ü)	5 bar (ü)	6 bar (ü)	7 bar (ü)
			Norm m³/h						
650/0	Normal- fassung 1/4	0,60	0,4	0,6	0,8	1,0	1,2	1,4	1,6
		0,70	0,5	0,8	1,0	1,3	1,5	1,8	2,0
		0,85	0,8	1,2	1,6	2,0	2,4	2,8	3,2
	Klein- fassung 1/8	1,10	1,0	1,5	2,0	2,5	3,0	3,5	4,0
		1,20	1,5	2,2	3,0	3,7	4,5	5,2	6,0
		1,40	2,0	3,0	4,0	5,0	6,0	7,0	8,0
650/1	1/4 3/8 - 1/2	1,50	2,5	3,7	5,0	6,2	7,5	8,7	10,0
		1,10	1,0	1,5	2,0	2,5	3,0	3,5	4,0
		1,20	1,5	2,2	3,0	3,7	4,5	5,2	6,0
		1,40	2,0	3,0	4,0	5,0	6,0	7,0	8,0
		1,50	2,5	3,7	5,0	6,2	7,5	8,7	10
		1,70	3,0	4,5	6,0	7,5	9,0	10,5	12
650/2	3/8 1/4 - 1/2	2,20	5,0	7,5	10	12,5	15	17,5	20
		2,70	7,5	11,2	15	18,7	22	26	30
		3,00	10	15	20	25	30	35	40
650/3	1/2 3/8	3,80	15	22	30	37	45	52	60
		4,30	20	30	40	50	60	70	80
		4,80	25	37	50	62	75	87	100
650/4	3/4 1/2	5,30	30	45	60	75	90	105	120
		6,10	40	60	80	100	120	140	160
		6,80	50	75	100	125	150	175	200
650/4	3/4 1/2	8,40	75	112	150	187	225	260	300
		9,70	100	150	200	250	300	350	400

Leistungsdaten

Modell 651

Wasserdurchsatz bei 16 °C

Modell/ Größe	Anschluss G ISO 228	entspr. einer Bohrung von mm	Δp 0,5 bar		Δp 1 bar		Δp 2 bar		Nennleistung bei Δp 3 bar		Δp 4 bar		Δp 6 bar		Δp 8 bar		Δp 10 bar		Δp 20 bar	
			l/min	m³/h	l/min	m³/h	l/min	m³/h	l/min	m³/h	l/min	m³/h	l/min	m³/h	l/min	m³/h	l/min	m³/h	l/min	m³/h
651/1	1/8	1,7	1,20	0,072	1,7	0,104	2,45	0,144	3	0,18	3,4	0,204	4,2	0,25	4,9	0,29	5,5	0,33	7,70	0,46
651/2	1/4	2,4	2,45	0,147	3,5	0,210	4,90	0,294	6	0,29	6,9	0,414	8,5	0,51	9,8	0,59	11,0	0,66	15,5	0,93
651/3	3/8	3,4	4,90	0,294	7,0	0,420	9,80	0,588	12	0,72	13,8	0,828	17,0	1,02	19,6	1,18	21,9	1,31	31,0	1,86
651/4	1/2	4,3	8,20	0,492	11,5	0,690	16,3	0,978	20	1,20	23,1	1,390	28,3	1,70	32,6	1,96	36,5	2,19	51,6	3,10
651/5	3/4	6,8	20,4	1,220	28,8	1,730	40,8	2,450	50	3,00	57,5	3,450	70,5	4,23	81,5	4,89	91,0	5,49	129	7,74

Pressluftdurchsatz bei 20 °C

Modell/ Größe	Anschluss G ISO 228	entspricht einer Bohrung von mm	Nennleistung bei 1 bar (ü)	2 bar (ü)	3 bar (ü)	4 bar (ü)	5 bar (ü)	6 bar (ü)	7 bar (ü)
			Norm-m³/h						
651/1	1/8	1,7	3	4,8	6,4	8,0	9,6	11,2	12,8
651/2	1/4	2,4	6	9,7	13,0	16,2	19,5	22,7	26,0
651/3	3/8	3,4	12	19,5	26,0	32,0	39,0	45,0	52,0
651/4	1/2	4,3	20	33,0	44,0	55,0	66,0	77,0	88,0
651/5	3/4	6,8	50	80,0	106,0	132,0	160,0	185,0	212,0

Durchsätze für größere Düsen und Satttdampf auf Anfrage

Modell 655

Wasserdurchsatz bei 16 °C

Modell/ Größe	Anschluss G ISO 228	entspr. einer Bohrung von mm	Δp 0,5 bar		Δp 1 bar		Δp 2 bar		Nennleistung bei Δp 3 bar		Δp 4 bar		Δp 6 bar		Δp 8 bar		Δp 10 bar		Δp 20 bar	
			l/min	m³/h	l/min	m³/h	l/min	m³/h	l/min	m³/h	l/min	m³/h	l/min	m³/h	l/min	m³/h	l/min	m³/h	l/min	m³/h
655/1	1/4	1,2	0,61	0,04	0,87	0,05	1,22	0,07	1,5	0,09	1,73	0,10	2,12	0,13	2,45	0,15	2,75	0,16	3,87	0,23
		1,4	0,81	0,05	1,15	0,07	1,63	0,10	2,0	0,12	2,31	0,14	2,83	0,17	3,26	0,20	3,65	0,22	5,15	0,31
		1,5	1,02	0,06	1,44	0,08	2,04	0,12	2,5	0,15	2,89	0,17	3,55	0,21	4,08	0,25	4,75	0,27	6,45	0,39
		2,2	2,04	0,12	2,88	0,17	4,08	0,25	5,0	0,30	5,75	0,35	7,05	0,42	8,15	0,49	9,15	0,55	12,9	0,77
		2,7	3,06	0,18	4,32	0,25	6,12	0,37	7,5	0,45	8,60	0,52	10,6	0,64	12,2	0,73	13,7	0,82	19,4	1,16
655/2	1/4	3,0	4,08	0,24	5,75	0,34	8,16	0,49	10	0,60	11,5	0,69	14,1	0,85	16,3	0,98	18,3	1,10	25,8	1,55
		3,8	6,15	0,37	8,70	0,52	12,25	0,73	15	0,90	17,3	1,04	21,2	1,27	24,4	1,46	27,4	1,64	38,7	2,32
		4,3	8,20	0,49	11,5	0,69	16,30	0,98	20	1,20	23,1	1,39	28,3	1,70	32,6	1,96	36,5	2,19	51,6	3,10
655/3	3/8	4,8	10,2	0,61	14,4	0,87	20,4	1,22	25	1,50	28,9	1,73	35,5	2,13	40,8	2,45	45,7	2,74	64,5	3,87
		5,3	12,0	0,72	17,3	1,04	24,5	1,47	30	1,80	34,6	2,08	42,4	2,54	48,8	2,93	54,8	3,29	77,4	4,64
		6,1	16,3	0,98	23,0	1,38	32,7	1,96	40	2,40	46,2	2,77	56,6	3,40	65,3	3,92	73,0	4,38	103,2	6,19
655/4	1/2	6,8	20,4	1,22	28,8	1,73	40,8	2,45	50	3,00	57,5	3,45	70,5	4,23	82	4,89	91	5,49	129	7,74
		8,4	30,6	1,84	43,2	2,59	61,2	3,67	75	4,50	86,0	5,16	106	6,36	122	7,32	137	8,22	194	11,60
		9,7	40,8	2,45	57,5	3,45	81,5	4,90	100	6,00	115	6,90	141	8,46	163	9,78	182	10,90	258	15,50
655/5	3/4	10,0	51,0	3,06	72,0	4,32	110	6,60	125	7,50	144	8,64	177	10,60	210	12,60	228	13,70	324	19,40
		12,0	61,5	3,69	87,0	5,22	122	7,32	150	9,00	173	10,40	212	12,70	244	14,60	274	16,40	387	23,20

Pressluftdurchsatz bei 20 °C

Modell/ Größe	Anschluss G ISO 228	entspricht einer Bohrung von mm	Nennleistung bei 1 bar (ü)	2 bar (ü)	3 bar (ü)	4 bar (ü)	5 bar (ü)	6 bar (ü)	7 bar (ü)
			Norm-m³/h						
655/1	1/4	1,2	1,5	2,2	3	3,7	4,5	5,2	6
		1,4	2,0	3,0	4	5,0	6,0	7,0	8
		1,5	2,5	3,7	5	6,3	7,5	8,7	10
		2,2	5,0	7,5	10	12,5	15	17	20
		2,7	7,5	11,2	15	18,7	22	26	30
655/2	1/4	3,0	10	15	20	25	30	35	40
		3,8	15	22	30	37	45	52	60
		4,3	20	30	40	50	60	70	80
655/3	3/8	4,8	25	37	50	62	75	87	100
		5,3	30	45	60	75	90	105	120
		6,1	40	60	80	100	120	140	160
655/4	1/2	6,8	50	75	100	125	150	170	200
		8,4	75	112	150	187	225	260	300
		9,7	100	150	200	250	300	350	400
655/5	3/4	10,0	125	188	250	310	375	437	500
		12,0	150	225	300	375	450	525	600

Durchsätze für größere Düsen und Satttdampf auf Anfrage

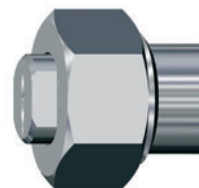
Sondervarianten

Fächerdüse Modell 650

Lötfassung

Mit Ausdrehung zum Anlöten oder
Anschweißen auf Rohre usw.

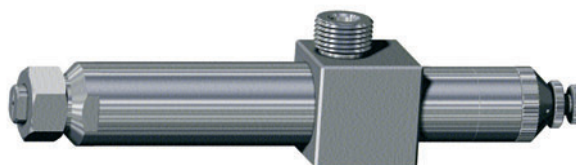
Abb. 09010



Fächerdüse Modell 650 Form 7-1

Mit Schaft

Abb. 09011



Fächerdüse Modell 656

Mit Kugelgelenk

Allseits schwenkbar

Abb. 09012



Fächerdüse Modell 2655

Doppelfächerdüse

Abb. 09013



Sonderkonstruktionen/Spezialitäten

Sprührohr

Mit Fächerdüse Modell 650

Abb. 09014



Einsteckrohr

Mit Fächerdüse Modell 655
und Schneidringverschraubung

Abb. 09015



Leistungsspektrum

Technikumsversuche

Vor dem Ersteinsatz neuer Düsen führen wir im eigenen Technikum umfangreiche Sprüh- und Laborversuche durch – auch nach Ihren speziellen Betriebsparametern. Mit einem modernen DUAL-PDA Lasermessgerät ermitteln wir dabei exakt Tropfengrößen, Geschwindigkeiten und Volumenstromdichten.



Versuchsdüsen

Schlick Düsen sind weltweit bekannt für höchste Präzision. Auch für Ihre Anforderungen bieten wir die bestmögliche und dauerhafte Problemlösung. Und wenn nötig, stellen wir vorab Versuchs-Düsen zur Verfügung – sprechen Sie mit uns.

Engineering

Ob Konzeption neuer Projekte oder Optimierung bestehender Anlagen – nutzen Sie unser umfassendes Know-

how. Von Planung bis Installation. Wir helfen Ihnen gern bei der Verbesserung Ihrer betriebswirtschaftlichen Ergebnisse.

Reparaturservice

Neben kompetenter Beratung und Umsetzung profitieren Sie von unserem hervorragendem After-Sales-Service, der eine langfristige Nachkaufmöglichkeit aller Produkte garantiert. Wir übernehmen sowohl Reparatur als auch Umbau der Schlick Düsen und liefern in Notfällen schnell und zuverlässig die Ersatzteile.

Vor-Ort-Service

Wenn erforderlich, informieren wir uns bei Ihnen vor Ort über die jeweiligen Anforderungen und entwickeln die optimale Lösung. Wir beraten und unterstützen Sie bei Montage und Inbetriebnahme der Anlage. Ein weiteres Service-Plus ist die Betreuung durch unseren weltweiten Außendienst.

Sonderanfertigungen

Als einer der führenden Düsenhersteller Europas bieten wir nicht nur standardisierte Lösungen in hoher Qualität. Wir entwickeln darüber hinaus Sonderanfertigungen für individuelle Aufgabenstellungen. Innerhalb kürzester Zeit. Auch bei Kleinserien.



Dokumentationen nach Kundenwunsch

Zuverlässigkeit und Qualität sind Basis für die erfolgreiche Zusammenarbeit mit unseren internationalen Kunden. Das gilt sowohl für die Produkte als auch für unseren Service. Auf Wunsch erhalten Sie diverse Dokumentationen, wie z. B. technische Unterlagen zu den Düsen (Zeichnungen, Durchsatzdiagramme, Montage- und Betriebsanleitungen) sowie Werks- und Materialzeugnisse.



Wir behalten uns das Recht technischer Veränderungen (Durchsatzleistungen/Baumaße) vor. Die angegebenen Leistungs- bzw. Durchsatzdaten sind Beschreibungen bzw. Kennzeichnungen unserer Produkte und können mit maximal +/-5 % Abweichung ausgeliefert werden.

Zertifiziert durch



DIN EN ISO 9001:2000

Zertifikat: 01 100 041248

nach DIN EN ISO 9001: 2000

Düsen-Schlick GmbH
Hutstraße 4
D-96253 Untersiemau/Coburg
Tel. +49 9565/9481-0
Fax +49 9565/2870
info@duesen-schlick.de

www.duesen-schlick.de