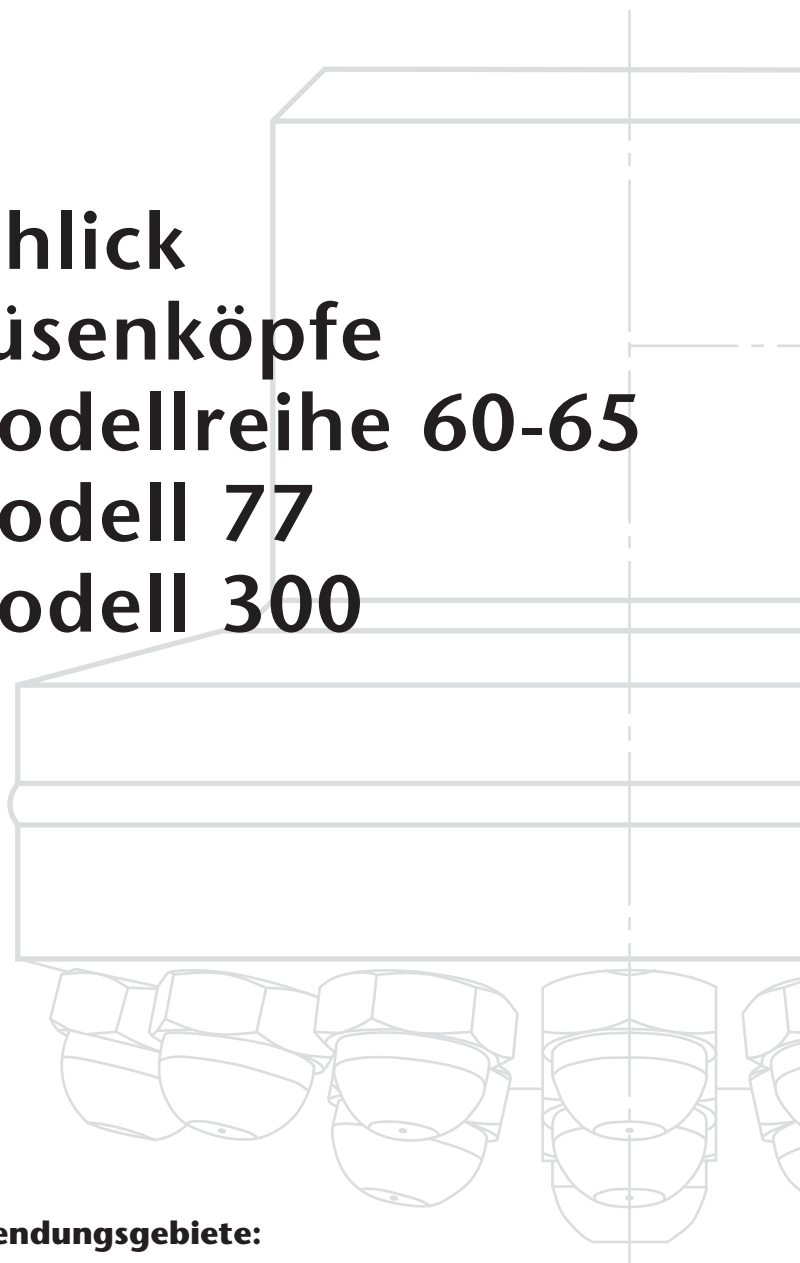


Schlick Düsenköpfe Modellreihe 60-65 Modell 77 Modell 300

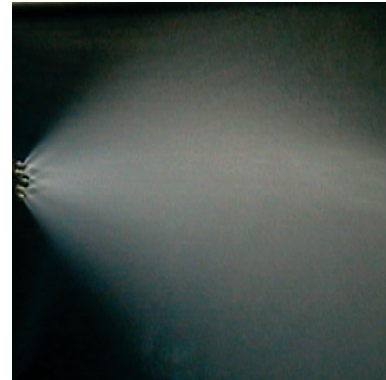


Anwendungsgebiete:

- Direktschmierung
- Feuerschutz
- Gaskühlung
- Heißdampfkühlung
- Klimaanlage
- Luftbefeuchtung
- Mischen
- Niederschlagen
- Tabakbefeuchtung
- Verfahrenstechnik
- Waschen

Schlick Düsenköpfe

- Düsenköpfe sind in verschiedensten Ausführungsformen als starre oder rotierende Systeme erhältlich.
- Düsenköpfe werden oft dort eingesetzt, wo große Flächen gleichmäßig mit Flüssigkeit beaufschlagt werden sollen.
- Mit Hilfe von Düsenköpfen können auch für große Durchsatzmengen feine Tropfen erzielt werden, da die Flüssigkeitsmenge auf mehrere Düsen mit kleinen Bohrungen aufgeteilt wird. Ein Einsatzgebiet solcher Systeme ist die Heißdampf- oder Gaskühlung.
- Die Düsenköpfe können mit unterschiedlichen Düsentypen (Vollkegel-, Hohlkegeldüsen) ausgestattet werden. Die Düsen sind leicht austauschbar.
- Rotierende Düsenköpfe eignen sich besonders zur Behälterreinigung.



Düsenformen

Düsenkopf Modell 60

Mit zentrischem Anschluss

Hier z. B. mit Kreisl-Nebeldüsen Modell 121

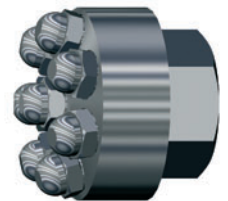


Abb. 12001

Düsenkopf Modell 60 L

Mit rechtwinkligem Anschluss

Hier z. B. mit Hohlkegeldüsen Modell 200



Abb. 12002

Düsenkopf Modell 65

Hier z. B. mit Vollkegeldüsen Modell 553

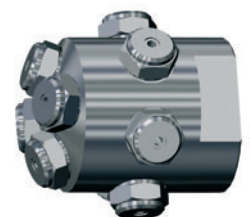


Abb. 12003

Bauformen

Düsenkopf Modell nach Zeichnung G1.305

Nach oben und unten sprühend

Hier z. B. mit Vollkegeldüsen Modell 556



Abb. 12004

Düsenkopf Modell 77

Mit Hohlkegeldüsen Modell 120



Abb. 12005



Abb. 12006

Bauformen – rotierende Systeme

Düsenkopf Modell 300

Selbsttätig rotierend

Weitere Informationen auf Anfrage



Abb. 12007

Düsenkopf Modell 63

Selbsttätig rotierend

Zweifach gelagert

Mit Innengewinde zum Einschrauben verschiedener Düsen



Abb. 12008



Abb. 12009

Werkstoffe

- Messing
- säurebeständiger Edelstahl
- hitzebeständiger Edelstahl
- Titan

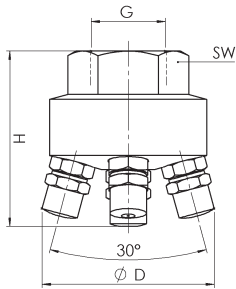
- Tantal
- Hastelloy
- Inconel
- PTFE

- PVDF
- PVC
- PP
- RCH 1000

Sonderanfertigung aus anderen
Werkstoffen auf Anfrage

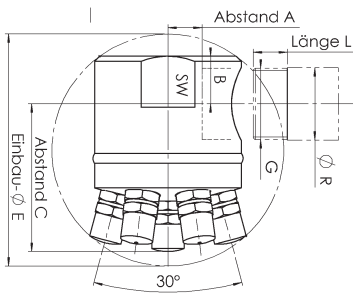
Baumaße

Düsenkopf Modell 60

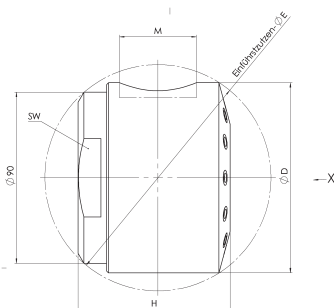


Düsenkopf Größe	0	1	2	3	4	5	6	7	8	Bemerkung
Abschlussgewinde G	3/4	1	1	1 1/4	1 1/2	2	2 1/2	3	3	Für Modell 60/0 Düsen Modell 121 V verwenden
Schlüsselweite SW	36	41	46	60	70	80	95	120	120	
Düsen-Modell und Größe	Düsen-Anzahl pro Düsenkopf									
553/0 und 556/0 G 1/8	6	7	9	14	20	28	37			D und H sind max. Abmessungen und auf Modell 200 bezogen
553/1 und 556/1 G 1/4	4	5	8	10	14	21	27	39	48	
553/2 und 556/2 G 3/8		4	7	8	10	16	19	27	35	
553/3 und 556/3 G 1/2			3	4	7	9	12	17	19	
553/4 und 556/4 G 3/4						7	9	12	14	
553/5 und 556/5 G 1									9	
100/1 und 200/1 G 1/8	4	5	8	10	14	21	27	39	48	
100/2 und 200/2 G 1/4		4	7	8	10	16	19	27	35	
100/3 und 200/3 G 3/8			4	6	8	12	14	19	24	
100/4 und 200/4 G 1/2			3	4	7	9	12	17	19	
100/5 und 200/5 G 3/4						5	7	9	12	
121 V G 1/4	4	5	8	10	14	21	27	39	48	
max. Durchmesser D ca.	60	72	92	102	112	144	160	180	190	
max. Höhe H ca.	60	70	90	95	100	115	125	140	150	

Düsenkopf Modell 60 L

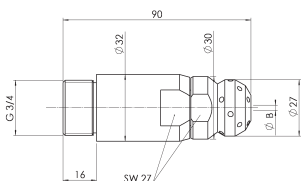


Düsenkopf Größe	1/4	3/8	1/2	0	1	2	3	4	5	6	7	8
Abschlussgewinde G	1/4	3/8	1/2	3/4	1	1	1 1/4	1 1/2	2	2 1/2	3	3
Rohrdurchmesser R	14	17,2	21,3	26,9	33,7	33,7	42,4	48,3	60,3	76,1	88,9	88,9
Abstand A	15	13	9	5	6	11	13	23	28			
Länge L	9	11	14	16	19	19	20	21	24	27	30	30
Abstand B	11	13	16	20	22	22	27	30	36			
Einbaudurchmesser E und Maß C	fehlende Maße bitte anfragen (abhängig von Düsenmodell, -anzahl und Anschlussgewinde G)											
Düsen-Modell und Größe	Düsen-Anzahl pro Düsenkopf											
553/0 und 556/0 G 1/8	6	6	6	6	7	9	14	20	28	37		
553/1 und 556/1 G 1/4	4	4	4	4	5	8	10	14	21	27	39	48
553/2 und 556/2 G 3/8					4	7	8	10	16	19	27	35
553/3 und 556/3 G 1/2						3	4	7	9	12	17	19
553/4 und 556/4 G 3/4									7	9	12	14
553/5 und 556/5 G 1												9
100/1 und 200/1 G 1/8	4	4	4	4	5	8	10	14	21	27	39	48
100/2 und 200/2 G 1/4					4	7	8	10	16	19	27	35
100/3 und 200/3 G 3/8						4	6	8	12	14	19	24
100/4 und 200/4 G 1/2						3	4	7	9	12	17	19
100/5 und 200/5 G 3/4									5	7	9	12
121 V G 1/4	4	4	4	4	5	8	10	14	21	27	39	48
Schlüsselweite SW (auf Wunsch)	41	41	41	41	55	65	70	90	110			



Düsenkopf Modell 77

Düsenkopf	4 Düsen	8 Düsen	12 Düsen	20 Düsen
Anschlussgewinde M	30 x 1,5	42 x 1,5	42 x 1,5	42 x 1,5
Schlüsselweite SW	46	60	65	80
Durchmesser D	60	80	90	100
Höhe H	60	71	72	80
Einführstuzendurchmesser E	DN 80	DN 100	DN 100	DN 125
Zeichnungsnummer	G1.259a	G1.255a	G1.256a	G1.257a



Düsenkopf Modell 300

Sonderkonstruktionen/Spezialitäten

Einsteckrohr mit Düsenkopf Modell 77

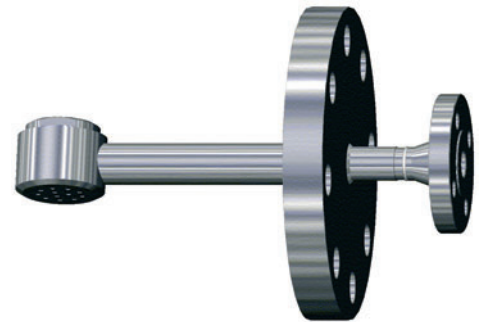


Abb. 12010

Einsteckrohr mit Düsenkopf Modell 65

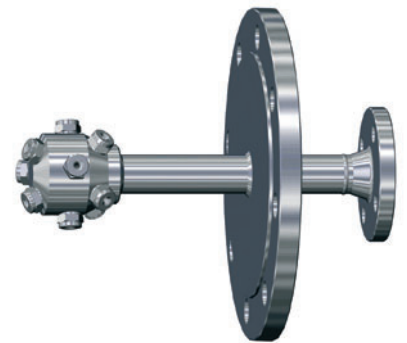


Abb. 12011

Einsteckrohr mit Düsenkopf Modell 300

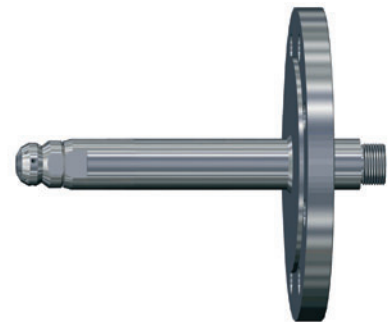


Abb. 12012

Einsteckrohr mit Düsenkopf 60/5 und Schutzrohr

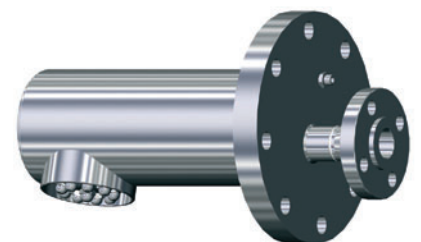


Abb. 12013

Leistungsspektrum

Technikumsversuche

Vor dem Ersteinsatz neuer Düsen führen wir im eigenen Technikum umfangreiche Sprüh- und Laborversuche durch – auch nach Ihren speziellen Betriebsparametern. Mit einem modernen DUAL-PDA Lasermessgerät ermitteln wir dabei exakt Tropfengrößen, Geschwindigkeiten und Volumenstromdichten.



Versuchsdüsen

Schlick Düsen sind weltweit bekannt für höchste Präzision. Auch für Ihre Anforderungen bieten wir die bestmögliche und dauerhafte Problemlösung. Und wenn nötig, stellen wir vorab Versuchs-Düsen zur Verfügung – sprechen Sie mit uns.

Engineering

Ob Konzeption neuer Projekte oder Optimierung bestehender Anlagen – nutzen Sie unser umfassendes Know-

how. Von Planung bis Installation. Wir helfen Ihnen gern bei der Verbesserung Ihrer betriebswirtschaftlichen Ergebnisse.

Reparaturservice

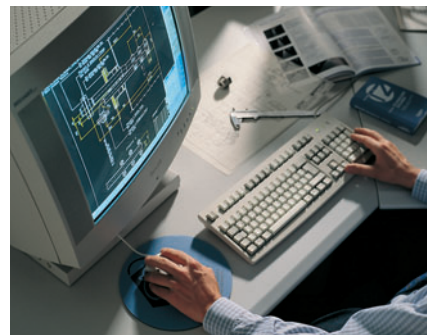
Neben kompetenter Beratung und Umsetzung profitieren Sie von unserem hervorragendem After-Sales-Service, der eine langfristige Nachkaufmöglichkeit aller Produkte garantiert. Wir übernehmen sowohl Reparatur als auch Umbau der Schlick Düsen und liefern in Notfällen schnell und zuverlässig die Ersatzteile.

Vor-Ort-Service

Wenn erforderlich, informieren wir uns bei Ihnen vor Ort über die jeweiligen Anforderungen und entwickeln die optimale Lösung. Wir beraten und unterstützen Sie bei Montage und Inbetriebnahme der Anlage. Ein weiteres Service-Plus ist die Betreuung durch unseren weltweiten Außendienst.

Sonderanfertigungen

Als einer der führenden Düsenhersteller Europas bieten wir nicht nur standardisierte Lösungen in hoher Qualität. Wir entwickeln darüber hinaus Sonderanfertigungen für individuelle Aufgabenstellungen. Innerhalb kürzester Zeit. Auch bei Kleinserien.



Dokumentationen nach Kundenwunsch

Zuverlässigkeit und Qualität sind Basis für die erfolgreiche Zusammenarbeit mit unseren internationalen Kunden. Das gilt sowohl für die Produkte als auch für unseren Service. Auf Wunsch erhalten Sie diverse Dokumentationen, wie z. B. technische Unterlagen zu den Düsen (Zeichnungen, Durchsatzdiagramme, Montage- und Betriebsanleitungen) sowie Werks- und Materialzeugnisse.



Wir behalten uns das Recht technischer Veränderungen (Durchsatzleistungen/Baumaße) vor. Die angegebenen Leistungs- bzw. Durchsatzdaten sind Beschreibungen bzw. Kennzeichnungen unserer Produkte und können mit maximal +/-5 % Abweichung ausgeliefert werden.

Zertifiziert durch

DIN EN ISO 9001:2000
Zertifikat: 01 100 041248
nach DIN EN ISO
9001: 2000

Düsen-Schlick GmbH
Hutstraße 4
D-96253 Untersiemau/Coburg
Tel. +49 9565/9481-0
Fax +49 9565/2870
info@duesen-schlick.de

www.duesen-schlick.de