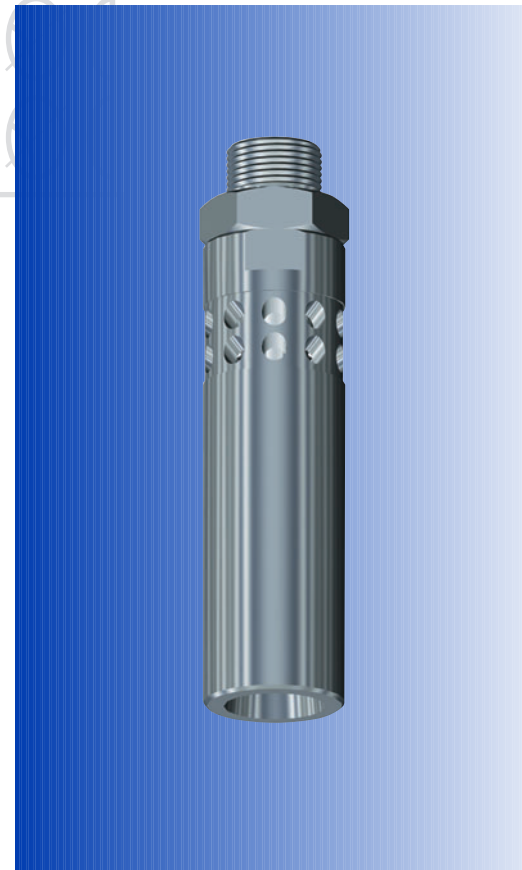
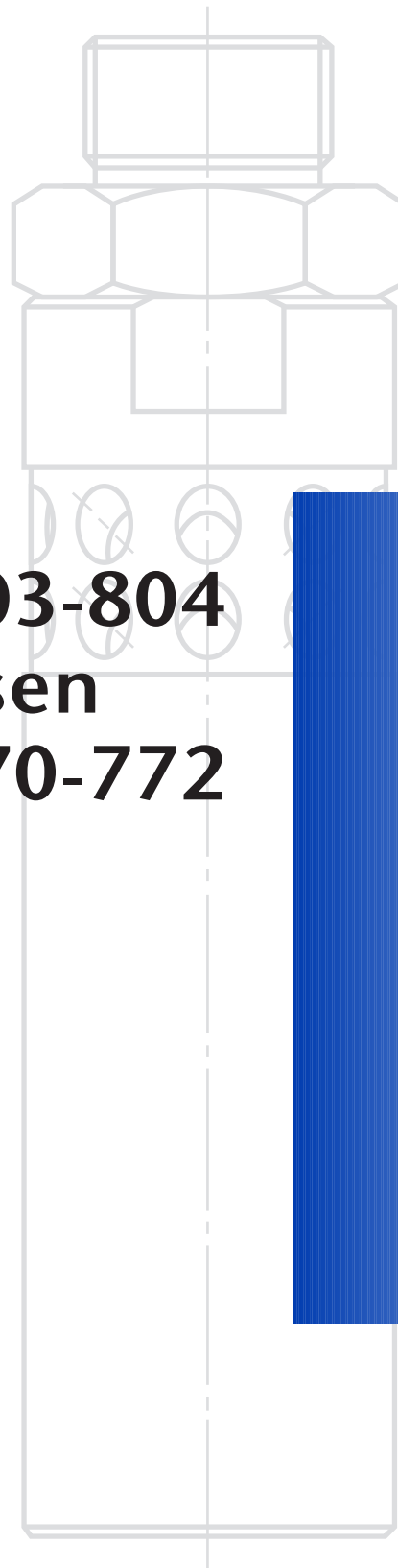


Schlick Mischdüsen Injektoren Modellreihe 803-804 Druckmischdüsen Modellreihe 770-772



Anwendungsgebiete:

- Aufheizvorgänge
- Belüftung von Flüssigkeiten
- Mischen von Flüssigkeit und Gas/Dampf
- Mischen zweier Flüssigkeiten

Schlick Mischdüsen

Injektoren

- Mit Injektordüsen werden zwei Medien (z. B. zwei Flüssigkeiten oder Flüssigkeit und Gas bzw. Dampf) miteinander vermischt, indem ein Medium als Treibmedium wirkt und

das zweite Medium (nach dem Venturi-Prinzip) in den Mischraum einsaugt.

- Die beiden Medien verlassen den Injektor als Gemisch.

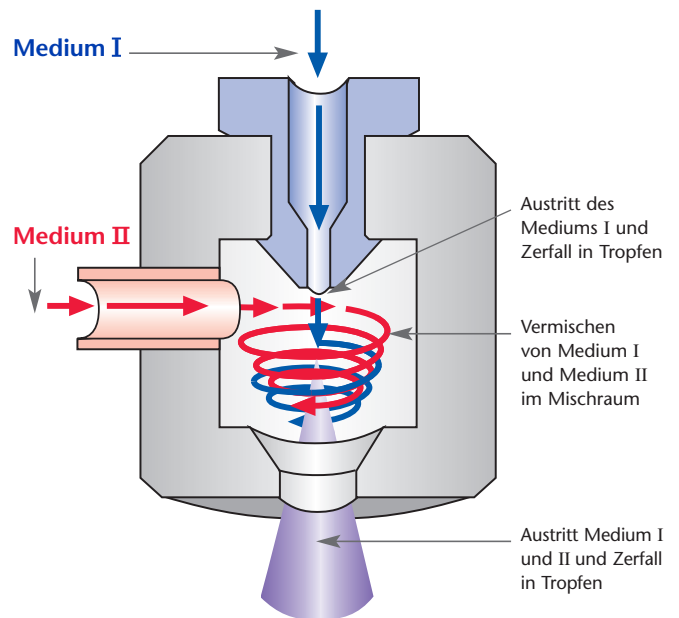
Druckmischdüsen

- Druckmischdüsen sind als innen- oder außenmischende Systeme lieferbar.

Prinzip der Innenmischung

- Bei den innenmischenden Mischdüsen werden beide Medien in einem Mischraum vermischt. Das Gemisch verlässt die Düsenmündung als Hohlkegel.

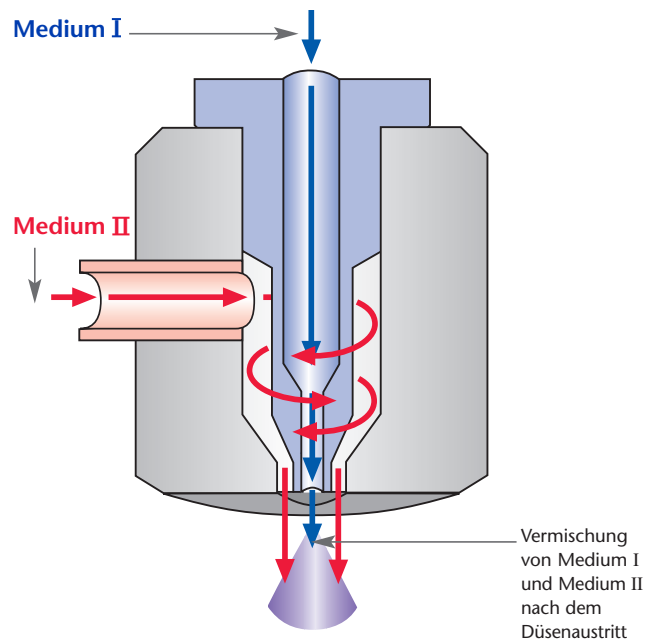
Prinzip der Innenmischung Modell 770



Prinzip der Außenmischung

- Bei den außenmischenden Mischdüsen treffen beide Medien erst nach dem Düsenaustritt zusammen. Die Vermischung wird durch das Ineinandersprühen zweier Hohlkegel bewirkt.

Prinzip der Außenmischung Modell 772



Düsenformen

Injektordüse Modell 803

Zentrischer Anschluss für das Treibmedium
Das zweite Medium wird durch mehrere Bohrungen aus der Umgebung angesaugt.



Abb. 14001

Injektordüse Modell 804

Zentrischer Anschluss für das Treibmedium
Seitlicher Anschluss für das zweite Medium



Abb. 14002

Druckmischdüse Modell 770

Innenmischende Druckdüse

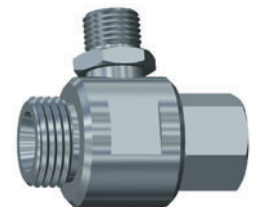


Abb. 14003

Druckmischdüse Modell 772

Außenmischende Druckdüse



Abb. 14004

Werkstoffe

- Messing
- säurebeständiger Edelstahl
- hitzebeständiger Edelstahl

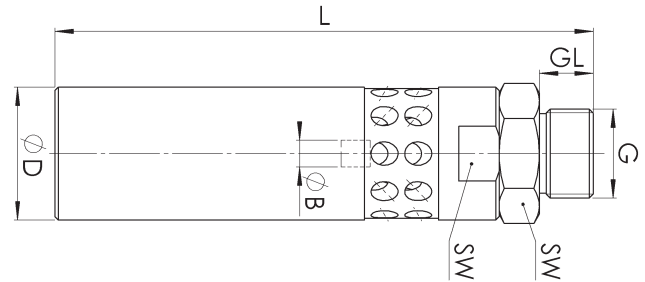
- Hastelloy
- Titan
- Tantal

- PTFE
- PVC

Sonderanfertigung aus anderen
Werkstoffen auf Anfrage

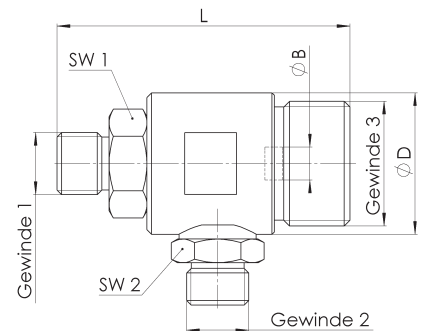
Baumaße

Injektordüse Modell 803



| Größe | Gewindeanschluss G ISO 228 | Gesamtlänge L in mm | Gewindelänge GL in mm | Durchmesser D in mm | Schlüsselweite SW in mm | Durchmesser B in mm |
|-------|-------------------------------|------------------------|--------------------------|------------------------|----------------------------|------------------------|
| 1 | 1/4 - 3/8 | 60 | 11 | 21,0 | 22 | bis 3 |
| 2 | 3/8 - 1/2 | 110 | 14 | 29,5 | 27 | bis 5 |
| 3 | 1/2 - 3/4 | 160 | 16 | 39,5 | 36 | bis 9 |
| 4 | 1 - 1 1/4 | 185 | 21 | 54,0 | 50 | bis 13 |

Injektordüse Modell 804



| Größe | Gewindeanschluss G 1 (ISO 228) | Gewindeanschluss G 2 (ISO 228) | Gewindeanschluss G 3 (ISO 228) | Gesamtlänge L in mm | Durchmesser D in mm | Schlüsselweite SW 1 in mm | Schlüsselweite SW 2 in mm | Durchmesser B in mm |
|-------|-----------------------------------|-----------------------------------|-----------------------------------|------------------------|------------------------|------------------------------|------------------------------|------------------------|
| 1 | 1/4 - 3/8 | 1/4 | 3/4 | 60 | 30 | 22 | 17 | bis 3 |
| 2 | 3/8 - 1/2 | 3/8 | 1 | 110 | 35 | 27 | 22 | bis 5 |
| 3 | 1/2 - 3/4 | 1/2 | 1 1/4 | 160 | 45 | 36 | 27 | bis 9 |
| 4 | 1 - 1 1/4 | 3/4 | 2 | 185 | 60 | 55 | 32 | bis 15 |

Druckmischdüsen Modell 770/772

Baumaße auf Anfrage

Individuelle Anpassung für den jeweiligen Anwendungsfall

Bevorzugt werden Lanzenversionen oder Ausführungen mit Stirngewinde eingesetzt.

Leistungsdaten

Injektor- oder Druckmischdüsen werden speziell für die jeweilige Anwendung ausgelegt. Durchsatzdaten auf Anfrage

Sonderkonstruktionen/Spezialitäten

Injektordüse Modell 803 S12

Mit Scheibe zum Befestigen



Abb. 14005

Injektordüse Modell 804 S22

Kunststoffausführung

Mit Flanschanschlüssen

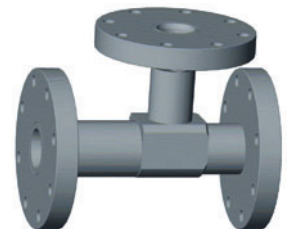


Abb. 14006

Druckmischdüse Modell 770 S16

Ohne Kopfgewinde

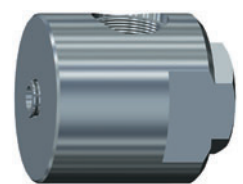


Abb. 14007

Druckmischdüse Modell 772 S21

Lanzenversion

Mit Schaft

Einbauhöhe über Klemmhülse einstellbar

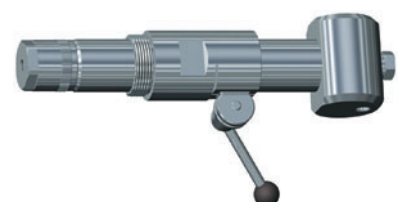


Abb. 14008

Leistungsspektrum

Technikumsversuche

Vor dem Ersteinsatz neuer Düsen führen wir im eigenen Technikum umfangreiche Sprüh- und Laborversuche durch – auch nach Ihren speziellen Betriebsparametern. Mit einem modernen DUAL-PDA Lasermessgerät ermitteln wir dabei exakt Tropfengrößen, Geschwindigkeiten und Volumenstromdichten.



Versuchsdüsen

Schlick Düsen sind weltweit bekannt für höchste Präzision. Auch für Ihre Anforderungen bieten wir die bestmögliche und dauerhafte Problemlösung. Und wenn nötig, stellen wir vorab Versuchs-Düsen zur Verfügung – sprechen Sie mit uns.

Engineering

Ob Konzeption neuer Projekte oder Optimierung bestehender Anlagen – nutzen Sie unser umfassendes Know-

how. Von Planung bis Installation. Wir helfen Ihnen gern bei der Verbesserung Ihrer betriebswirtschaftlichen Ergebnisse.

Reparaturservice

Neben kompetenter Beratung und Umsetzung profitieren Sie von unserem hervorragendem After-Sales-Service, der eine langfristige Nachkaufmöglichkeit aller Produkte garantiert. Wir übernehmen sowohl Reparatur als auch Umbau der Schlick Düsen und liefern in Notfällen schnell und zuverlässig die Ersatzteile.

Vor-Ort-Service

Wenn erforderlich, informieren wir uns bei Ihnen vor Ort über die jeweiligen Anforderungen und entwickeln die optimale Lösung. Wir beraten und unterstützen Sie bei Montage und Inbetriebnahme der Anlage. Ein weiteres Service-Plus ist die Betreuung durch unseren weltweiten Außendienst.

Sonderanfertigungen

Als einer der führenden Düsenhersteller Europas bieten wir nicht nur standardisierte Lösungen in hoher Qualität. Wir entwickeln darüber hinaus Sonderanfertigungen für individuelle Aufgabenstellungen. Innerhalb kürzester Zeit. Auch bei Kleinserien.



Dokumentationen nach Kundenwunsch

Zuverlässigkeit und Qualität sind Basis für die erfolgreiche Zusammenarbeit mit unseren internationalen Kunden. Das gilt sowohl für die Produkte als auch für unseren Service. Auf Wunsch erhalten Sie diverse Dokumentationen, wie z. B. technische Unterlagen zu den Düsen (Zeichnungen, Durchsatzdiagramme, Montage- und Betriebsanleitungen) sowie Werks- und Materialzeugnisse.



Wir behalten uns das Recht technischer Veränderungen (Durchsatzleistungen/Baumaße) vor. Die angegebenen Leistungs- bzw. Durchsatzdaten sind Beschreibungen bzw. Kennzeichnungen unserer Produkte und können mit maximal +/-5 % Abweichung ausgeliefert werden.

Zertifiziert durch



DIN EN ISO 9001:2000

Zertifikat: 01 100 041248

nach DIN EN ISO 9001: 2000

Düsen-Schlick GmbH
Hutstraße 4
D-96253 Untersiemau/Coburg
Tel. +49 9565/9481-0
Fax +49 9565/2870
info@duesen-schlick.de

www.duesen-schlick.de