

Schlick Zweistoffdüsen mit Pilzkopf Modellreihen 938-848 und 0/28-0/48

Anwendungsgebiete:

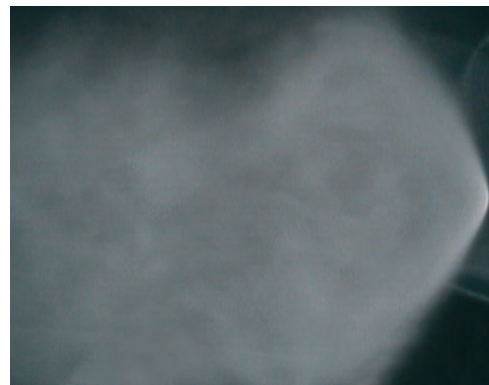
- Coating
- Desinfektion
- Granulation
- Klimaanlage
- Mischen
- Rückgewinnung
- Sprühtrocknung
- Tabakindustrie
- Verbrennung
- Veredelung
- Verfahrenstechnik
- Wirbelschichttechnik



Schlick Zweistoffdüsen mit Pilzkopf

- Die Zweistoffdüsen 938, 848, 0/28 und 0/48 bringen mit Hilfe von Zerstäubungsluft, Dampf oder Gas die zu zerstäubende Flüssigkeit auf eine große spezifische Oberfläche bei vollständiger Vernebelung.
- Zweistoffdüsen mit Pilzkopf können Flüssigkeiten viel feiner zerstäuben als andere Zweistoffdüsen.
- Die Düsen sind im Baukastensystem aufgebaut und in verschiedenen Bauformen erhältlich.
- Der Durchsatz kann bei allen Varianten über den anstehenden Flüssigkeitsdifferenzdruck geregelt werden.
- Bei der Bauform mit Regulier-nadel kann der Durchsatz zusätzlich über die Nadelstellung reguliert werden. Dadurch ist ein größerer Flüssigkeitsregelbereich möglich.
- Der minimal erforderliche Flüssigkeitsdifferenzdruck beträgt:

bei Modell 938 und 0/28:	0,050 bar
bei Modell 0/48:	0,035 bar
bei Modell 848:	0,027 bar
- Die Düsen arbeiten mit Zerstäubungsluftdruck von 0,7 bar aufwärts.
- Die Tropfenfeinheit kann über das Verhältnis kg Luft zu kg Flüssigkeit eingestellt werden.
- Die Vermischung der Flüssigkeit mit der Zerstäubungsluft erfolgt am Düsenaustritt.
- Der Streukegel der Düse kann, je nach Luft/Wasser-Verhältnis, bis zu 140° betragen.
- Die Flüssigkeit sollte frei von Feststoffpartikeln sein. Aufgrund der Düsengeometrie kommen nur Flüssigkeiten niedriger Viskosität in Frage, je nach Oberflächenspannung max. 30 bis 100 mPas.
- Die Modelle 0/48 und 848 arbeiten mit Doppelluftzerstäubung. Dies führt zwar zu hohem Energieverbrauch, liefert aber auch feinste Tropfen bei großem Flüssigkeitsdurchsatz.



Düsenformen

Form 0

Mit Blindstopfen (Grundmodell)



Abb. 18001

Form 4

Mit Flüssigkeitsmengen-Regulier-nadel für Zerstäubungsaufgaben mit stark variablen Durchsatzmengen

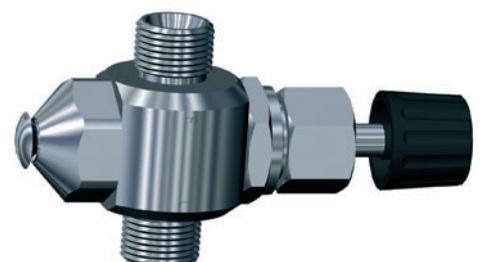


Abb. 18002

Düsenformen

Form 5

Wie Form 4, jedoch mit Skala an der Flüssigkeitsregulierungsnadel zur Feineinstellung der Durchsatzmenge für Versuche, Labor usw.

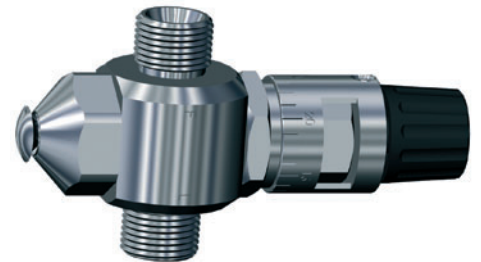


Abb. 18003

Form 6

Mit gerader (zentrischer) Flüssigkeitszuführung



Abb. 18004

Form 7

Mit pneumatischer Steuerung durch die Zerstäubungsluft. Die Düsenadel verschließt durch Abstellen der Zerstäubungsluft automatisch und schlagartig die Flüssigkeitsmündung. Besonders geeignet zum Markieren, Signieren, Sprühen im Takt und vor allem bei unter Druck stehenden Flüssigkeiten, bei denen ein Nachtropfen verhindert werden muss.



Abb. 18005

Form 7-1

Wie Form 7, jedoch Steuerung durch Steuerluft
Getrennte Anschlüsse für Steuerluft und Zerstäubungsluft



Abb. 18006

Form 8

Mit Elektromagnetventil
Normalausführung: 220 V, 50 Hz, 100 % ED
Umgebungstemperatur: max. 55 °C
Schutzart IP 65
Schalthäufigkeit: nur begrenzt durch Umschaltzeit

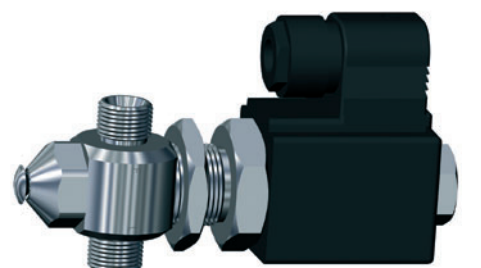


Abb. 18007

Werkstoffe

- Messing
- säurebeständiger Edelstahl
- hitzebeständiger Edelstahl
- Titan
- Hastelloy
- Sonderanfertigung aus anderen Werkstoffen auf Anfrage

Leistungsdaten

Modell 938 und Modell 0/28 mit einfacher Luftführung

Luftdruck in bar	Luftverbrauch in Norm-m³/h	Flüssigkeitsdruck in bar	Wasserdurchsatz in l/min
0,7	4,7	0,05	0,4
1,0	5,3	0,08	0,5
1,5	7,0	0,13	0,6
2,0	8,2	0,19	0,7
2,5	9,5	0,27	0,8
3,0	11,0	0,34	0,9
3,5	12,5	0,44	1,0
4,0	14,0	0,55	1,1
4,5	15,0	0,65	1,2
5,0	16,5	0,74	1,3
5,5	17,5	0,85	1,4
6,0	19,0	0,98	1,5

Modell 0/48 mit doppelter Luftführung

Luftdruck in bar	Luftverbrauch in Norm-m³/h	Flüssigkeitsdruck in bar	Wasserdurchsatz in l/min
1,0	28	0,13	0,7
2,0	43	0,50	1,4
3,0	58	1,00	2,0
4,0	74	1,60	2,5
5,0	84	2,40	3,2
6,0	88	4,00	4,0

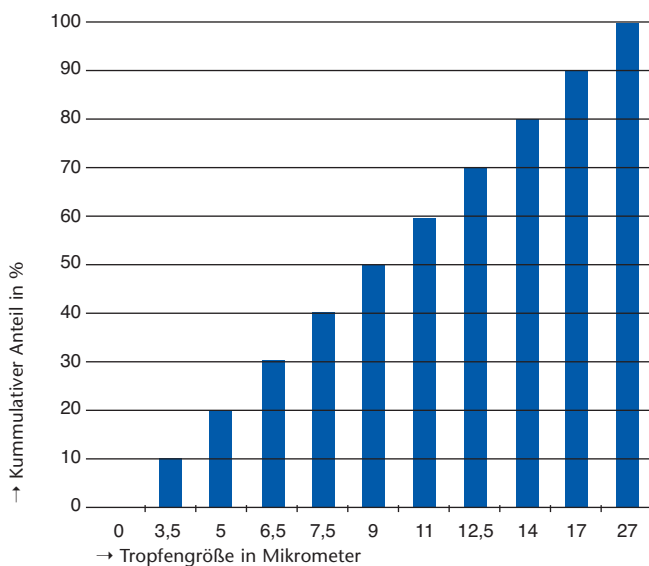
Modell 848 mit doppelter Luftführung

Luftdruck in bar	Luftverbrauch in Norm-m³/h	Flüssigkeitsdruck in bar	Wasserdurchsatz in l/min
1,0	80	0,027	1,8
2,0	120	0,130	4,0
3,0	160	0,400	7,0
4,0	205	0,840	9,5
5,0	240	1,200	12,5
6,0	285	1,900	15,0

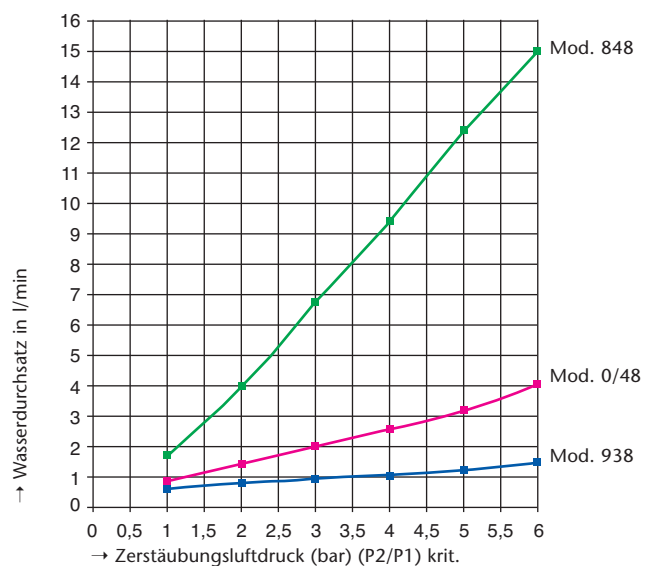
Tropfengrößen

Modell 0/48

Tropfenverteilung



Volumetrisch mittlere Tropfengröße (50 Mikrometer const.)



Wasserdurchsatz 0,4 l/min, Streukegel 120°,
Zerstäubungsluftdruck 4 bar (ü)

Sondervarianten

Zweistoffdüse Modell 0/28

Lanzenversion



Abb. 18008

Zweistoffdüse Modell 0/48 S4 Form 0

Mit Doppelluft

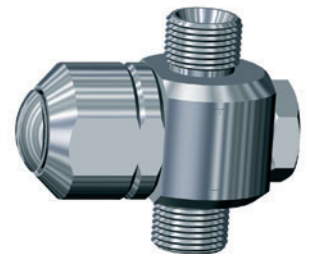


Abb. 18009

Zweistoffdüse Modell 848 S1

Flüssigkeitszufuhr von hinten

Doppelluft

Schweißausführung

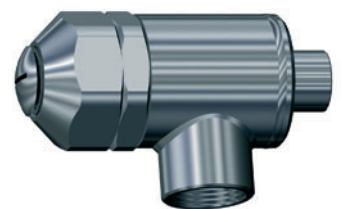


Abb. 18010

Zweistoffdüse Modell 0/48 S10

Abgewinkelte Ausführung

Mit Schweißanschlussverschraubung

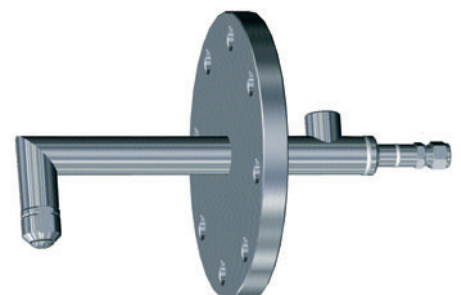


Abb. 18011

Leistungsspektrum

Technikumsversuche

Vor dem Ersteinsatz neuer Düsen führen wir im eigenen Technikum umfangreiche Sprüh- und Laborversuche durch – auch nach Ihren speziellen Betriebsparametern. Mit einem modernen DUAL-PDA Lasermessgerät ermitteln wir dabei exakt Tropfengrößen, Geschwindigkeiten und Volumenstromdichten.



Versuchsdüsen

Schlick Düsen sind weltweit bekannt für höchste Präzision. Auch für Ihre Anforderungen bieten wir die bestmögliche und dauerhafte Problemlösung. Und wenn nötig, stellen wir vorab Versuchs-Düsen zur Verfügung – sprechen Sie mit uns.

Engineering

Ob Konzeption neuer Projekte oder Optimierung bestehender Anlagen – nutzen Sie unser umfassendes Know-

how. Von Planung bis Installation. Wir helfen Ihnen gern bei der Verbesserung Ihrer betriebswirtschaftlichen Ergebnisse.

Reparaturservice

Neben kompetenter Beratung und Umsetzung profitieren Sie von unserem hervorragendem After-Sales-Service, der eine langfristige Nachkaufmöglichkeit aller Produkte garantiert. Wir übernehmen sowohl Reparatur als auch Umbau der Schlick Düsen und liefern in Notfällen schnell und zuverlässig die Ersatzteile.

Vor-Ort-Service

Wenn erforderlich, informieren wir uns bei Ihnen vor Ort über die jeweiligen Anforderungen und entwickeln die optimale Lösung. Wir beraten und unterstützen Sie bei Montage und Inbetriebnahme der Anlage. Ein weiteres Service-Plus ist die Betreuung durch unseren weltweiten Außendienst.

Sonderanfertigungen

Als einer der führenden Düsenhersteller Europas bieten wir nicht nur standardisierte Lösungen in hoher Qualität. Wir entwickeln darüber hinaus Sonderanfertigungen für individuelle Aufgabenstellungen. Innerhalb kürzester Zeit. Auch bei Kleinserien.



Dokumentationen nach Kundenwunsch

Zuverlässigkeit und Qualität sind Basis für die erfolgreiche Zusammenarbeit mit unseren internationalen Kunden. Das gilt sowohl für die Produkte als auch für unseren Service. Auf Wunsch erhalten Sie diverse Dokumentationen, wie z. B. technische Unterlagen zu den Düsen (Zeichnungen, Durchsatzdiagramme, Montage- und Betriebsanleitungen) sowie Werks- und Materialzeugnisse.



Wir behalten uns das Recht technischer Veränderungen (Durchsatzleistungen/Baumaße) vor. Die angegebenen Leistungs- bzw. Durchsatzdaten sind Beschreibungen bzw. Kennzeichnungen unserer Produkte und können mit maximal +/-5 % Abweichung ausgeliefert werden.

Zertifiziert durch



DIN EN ISO 9001:2000

Zertifikat: 01 100 041248

nach DIN EN ISO 9001: 2000

Düsen-Schlick GmbH
Hutstraße 4
D-96253 Untersiemau/Coburg
Tel. +49 9565/9481-0
Fax +49 9565/2870
info@duesen-schlick.de

www.duesen-schlick.de