

Schlick Zweistoffdüsen Modellreihe 825-854



Anwendungsgebiete:

- Adsorption
- Coating
- Eindickung
- Granulation
- Mischen
- Rückgewinnung von Öl, Alkohol
- Sprühtrocknung
- Tabakindustrie
- Verbrennung
- Veredelung
- Verfahrenstechnik
- Wirbelschichttechnik

Schlick Zweistoffdüsen

- Die Zweistoffdüsen 825-854 vernebeln mit Hilfe eines Zerstäubungsmediums eine Flüssigkeit vollständig. Hierbei entsteht eine große spezifische Oberfläche. Als Zerstäubungsmedium kommen Pressluft, Gas oder Dampf von 0,5 bar (ü) aufwärts in Frage.
 - Die Düsenreihe Modell 825-854 beginnt in ihrem Leistungsbereich an den oberen Grenzen der Modellreihen 970 und 940.
 - Der Durchsatz wird bei allen Varianten über den anstehenden Flüssigkeitsdifferenzdruck geregelt.
 - Der Streukegel der Düse kann optional über die Spindelstellung zwischen 10° und 40° eingestellt werden.
 - Die Tropfengröße ist vom Massenverhältnis kg Zerstäubungsmedium zu kg Wasser abhängig.
 - Ein Flüssigkeitsregelbereich von 1 : 10 ist realisierbar (unter Umständen auch 1 : 30).
 - Die beiden Komponenten werden erst am Düsenaustritt zusammengeführt.
 - Das Prinzip von außenmischenden Zweistoffdüsen ermöglicht die unabhängige Regelung von Zerstäubungsfeinheit und Durchsatz.
- Es gibt zwei mögliche Bauformen des Düsensystems. Zum einen Form 0 mit zentrischem Flüssigkeitszulauf, zum anderen die Form 1 mit Flüssigkeitsregulirnadel.
 - Die Bauform 0 ohne Vorzerstäubung eignet sich besonders gut zum Zerstäuben von hochviskosen Medien.
 - Für die Vorzerstäubung bei Form 0 kann je nach Regelbarkeit, Verschmutzungsgefahr und Viskosität ein Vollkegel-Drallkörper oder auch ein Dreinutendrallkörper eingesetzt werden. Der Dreinutendrallkörper bringt die bessere Vorzerstäubung, ist jedoch verstopfungsanfälliger.
 - Bei Bauform 1 kann der Flüssigkeitsdurchsatz zusätzlich über die Nadelstellung reguliert werden.
 - Die Düsen besitzen in ihrer Standardausführung ein Stirngewinde, welches einen einfachen Einbau in Flansche und Behälterwände ermöglicht.
 - Die Düsenreihen arbeiten in gewissen Grenzen auch als Injektor.
 - Die Zweistoffaggregate werden überall dort eingesetzt, wo eine große Reaktions- bzw. Austauschoberfläche größerer Durchsatzmengen und Viskositäten gefordert wird.

Düsenformen

Form 0

Mit zentrischer Flüssigkeitszufuhr

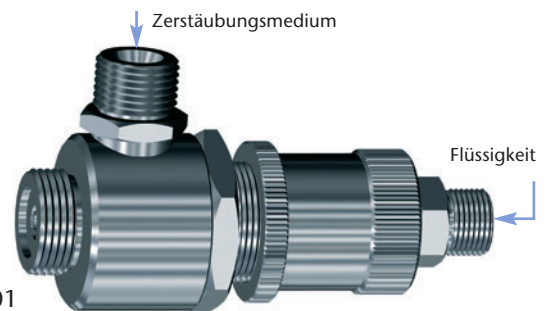


Abb. 20001

Form 1

Mit Regulirnadel und PVC-Schutzkappe

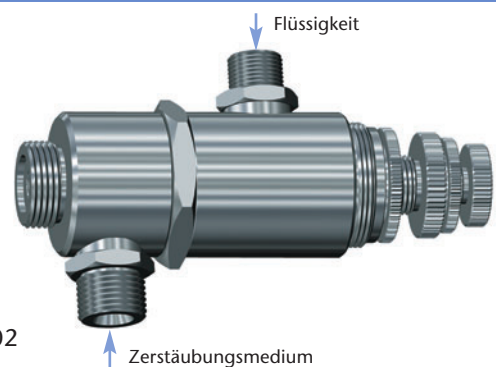


Abb. 20002

Werkstoffe

- Messing
- säurebeständiger Edelstahl
- hitzebeständiger Edelstahl
- Titan
- Inconel
- Hastelloy

Sonderanfertigung aus anderen Werkstoffen auf Anfrage

Baumaße

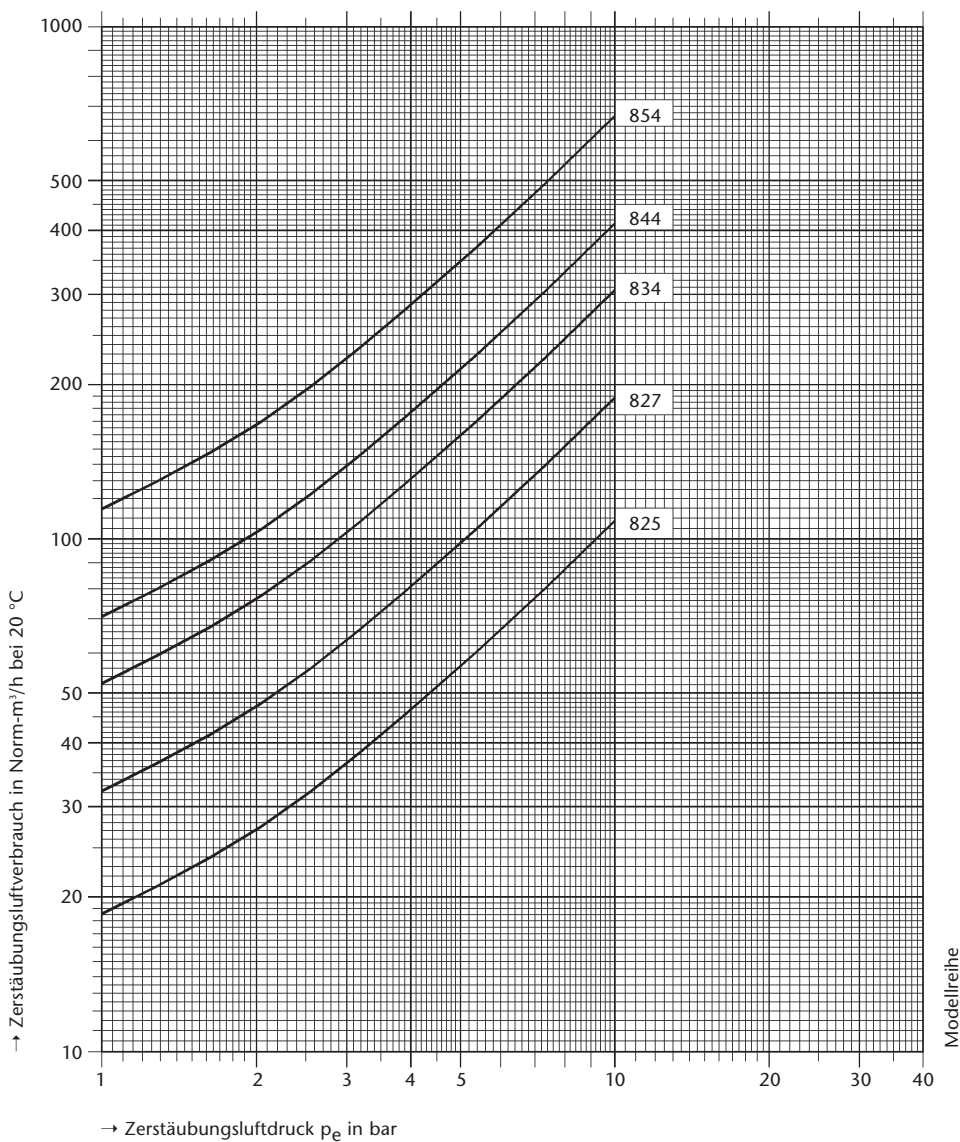
Modellbezeichnung	825	827	834	844	854
Flüssigkeitsbohrung in mm	2-3	4	6	8	10
Gewinde Zerstäubungsluft	1/2	1/2	3/4	1	1 1/4
Gewinde Flüssigkeit	3/8	3/8	1/2	3/4	1
Stirngewinde	1/2	3/4	1	1 1/4	1 1/2
Bauhöhe Form 0 in mm	120	130	160	160	200
Bauhöhe Form 1 in mm	145	175	210	210	280

Anschlussgewinde nach ISO 228

Leistungsdaten

Zweistoffdüsen Modellreihe 825-854

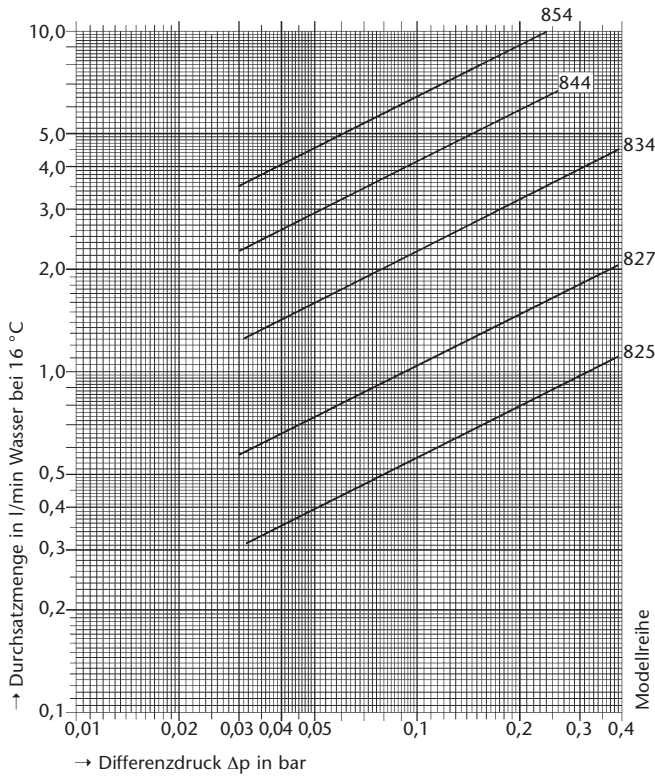
Zerstäubungsluftverbrauch in Norm-m³/h bei 20 °C



Leistungsdaten

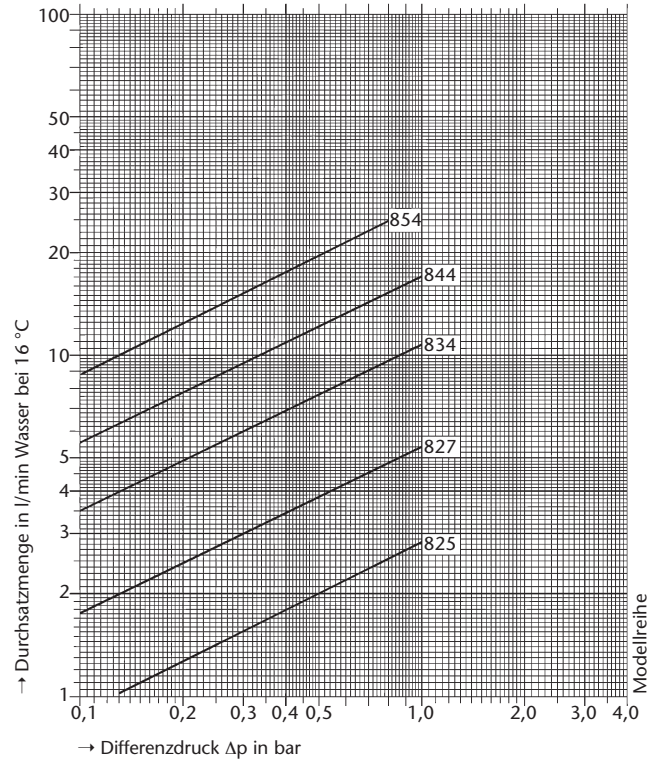
Zweistoffdüsen Modellreihe 825-854 Form 0

Durchsatzmenge in l/min Wasser bei 16 °C



Zweistoffdüsen Modellreihe 825-854 Form 1

Durchsatzmenge in l/min Wasser bei 16 °C

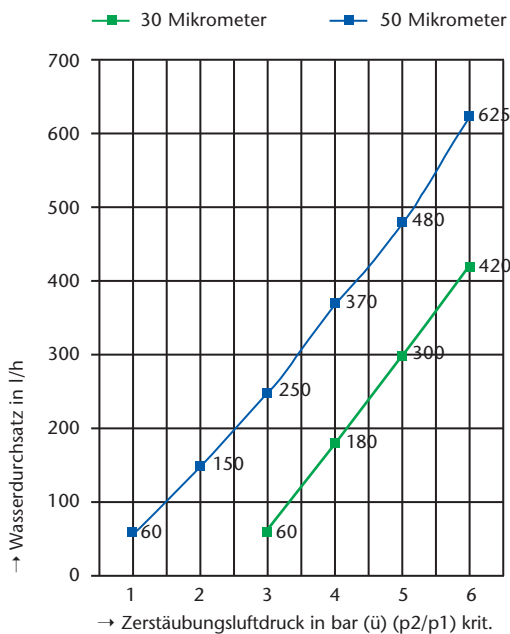


Kurven enden bei den jeweils vertretbaren Durchsätzen der einzelnen Düsen.

Tropfengröße

Zweistoffdüse Modell 834

Volumetrisch mittlere Tropfengröße



Sondervarianten

Zweistoffdüse Modell 827 Form 0 S6

- Regelung der Zerstäubungsluft-/gas-/dampfmenge mit Unterlegscheiben
- Einfache Bauart
- Zum Verdüsen von Suspensionen und Dispersionen

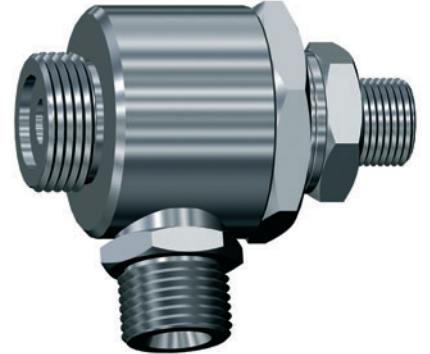


Abb. 20003

Zweistoffdüse Modell 834 Form 0 S7

Mit konischen (NPT)-Anschlussgewinden

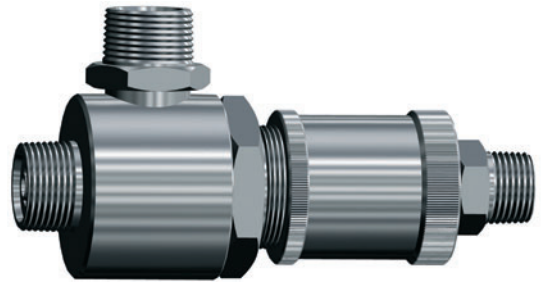


Abb. 20004

Zweistoffaggregat Modell 854 Form 1

Mit Flanschanschluss und PVC-Schutzkappe

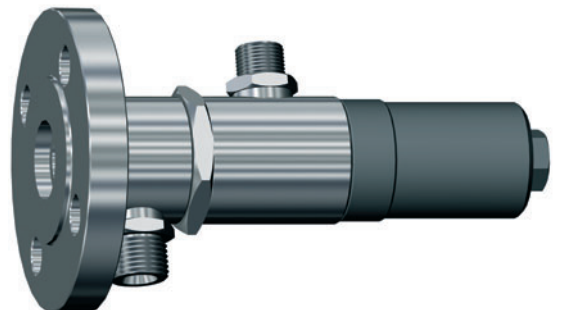


Abb. 20005

Leistungsspektrum

Technikumsversuche

Vor dem Ersteinsatz neuer Düsen führen wir im eigenen Technikum umfangreiche Sprüh- und Laborversuche durch – auch nach Ihren speziellen Betriebsparametern. Mit einem modernen DUAL-PDA Lasermessgerät ermitteln wir dabei exakt Tropfengrößen, Geschwindigkeiten und Volumenstromdichten.



Versuchsdüsen

Schlick Düsen sind weltweit bekannt für höchste Präzision. Auch für Ihre Anforderungen bieten wir die bestmögliche und dauerhafte Problemlösung. Und wenn nötig, stellen wir vorab Versuchs-Düsen zur Verfügung – sprechen Sie mit uns.

Engineering

Ob Konzeption neuer Projekte oder Optimierung bestehender Anlagen – nutzen Sie unser umfassendes Know-

how. Von Planung bis Installation. Wir helfen Ihnen gern bei der Verbesserung Ihrer betriebswirtschaftlichen Ergebnisse.

Reparaturservice

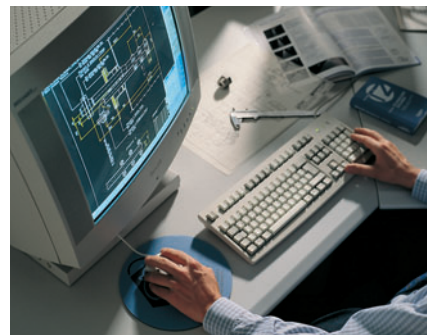
Neben kompetenter Beratung und Umsetzung profitieren Sie von unserem hervorragendem After-Sales-Service, der eine langfristige Nachkaufmöglichkeit aller Produkte garantiert. Wir übernehmen sowohl Reparatur als auch Umbau der Schlick Düsen und liefern in Notfällen schnell und zuverlässig die Ersatzteile.

Vor-Ort-Service

Wenn erforderlich, informieren wir uns bei Ihnen vor Ort über die jeweiligen Anforderungen und entwickeln die optimale Lösung. Wir beraten und unterstützen Sie bei Montage und Inbetriebnahme der Anlage. Ein weiteres Service-Plus ist die Betreuung durch unseren weltweiten Außendienst.

Sonderanfertigungen

Als einer der führenden Düsenhersteller Europas bieten wir nicht nur standardisierte Lösungen in hoher Qualität. Wir entwickeln darüber hinaus Sonderanfertigungen für individuelle Aufgabenstellungen. Innerhalb kürzester Zeit. Auch bei Kleinserien.



Dokumentationen nach Kundenwunsch

Zuverlässigkeit und Qualität sind Basis für die erfolgreiche Zusammenarbeit mit unseren internationalen Kunden. Das gilt sowohl für die Produkte als auch für unseren Service. Auf Wunsch erhalten Sie diverse Dokumentationen, wie z. B. technische Unterlagen zu den Düsen (Zeichnungen, Durchsatzdiagramme, Montage- und Betriebsanleitungen) sowie Werks- und Materialzeugnisse.



Wir behalten uns das Recht technischer Veränderungen (Durchsatzleistungen/Baumaße) vor. Die angegebenen Leistungs- bzw. Durchsatzdaten sind Beschreibungen bzw. Kennzeichnungen unserer Produkte und können mit maximal +/-5 % Abweichung ausgeliefert werden.

Zertifiziert durch

DIN EN ISO 9001:2000
Zertifikat: 01 100 041248
nach DIN EN ISO
9001: 2000

Düsen-Schlick GmbH
Hutstraße 4
D-96253 Untersiemau/Coburg
Tel. +49 9565/9481-0
Fax +49 9565/2870
info@duesen-schlick.de

www.duesen-schlick.de